

| ACTIVATAT | PREU |
|---------------------------|---|
| ENGLISH | 46€ |
| BÀSQUET | 27€ |
| BATUCADA | 27€ |
| INICIACIÓ ESPORTIVA | 27€ |
| FUTBOL SALA INFANTIL | 30€ |
| FUTBOL SALA PRIMÀRIA | 32€ |
| PATINATGE I i II | 40€ |
| PATINATGE III | 44€ |
| ZUMBA KIDS | 27€ |
| TEATRE | 27€ |
| NATACIÓ | 23€ |
| FUTBOL SALA PARES I MARES | GRATUÏT (es paga assegurança a principi de curs) |



Més informació

extraescolars@vedrunaimmaculadasabadell.cat

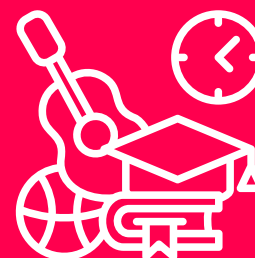
93.712.34.42



immaculadasabadell.cat

Extraescolars

2025-2026



Vedruna Immaculada Sabadell

Infantil



Natació



Iniciació esportiva



Patinatge

Primària



Anglès



Bàsquet



Zumba



Natació



Futbol



Batucada



Teatre



Patinatge

ESO



Bàsquet



Patinatge

Famílies



Futbol

Inscripcions



Omple el formulari del 3 al 20 de juny de 2025

| | DILLUNS | DIMARTS | DIMECRES | DIJOUS | DIVENDRES |
|--------------|--|--|--|--|--|
| 17:05- 18:05 | ENGLISH Starters (1r i 2n EP) | | ENGLISH Starters (1r i 2n EP) | | |
| | ENGLISH Movers (3r i 4t EP) | PATINATGE NIVELL I i II 17:15-18:30 | ENGLISH Movers (3r i 4t EP) | PATINATGE NIVELL I i II 17:15-18:30 | NATACIÓ (INFANTIL) 17:30-18:15 PISCINES JOAN SERRA |
| | ENGLISH Flyers (5è i 6è EP) | BATUCADA (PRIMÀRIA) 17:15-18:15 | ENGLISH Flyers (5è i 6è EP) | TEATRE (PRIMÀRIA) 17:15-18:15 | |
| | INICIACIÓ ESPORTIVA Ei 4 | | INICIACIÓ ESPORTIVA Ei 4 | | |
| | FUTBOL SALA PRE-BENJAMI (5-7 anys) | | FUTBOL SALA PRE-BENJAMI (5-7 anys) | | |
| | FUTBOL SALA BENJAMI (8-9 anys) | | FUTBOL SALA BENJAMI (8-9 anys) | | |
| | PRE MINI BÀSQUET (8-10 anys) | | PRE MINI BÀSQUET (8-10 anys) | | |
| | INICIACIÓ BÀSQUET (5-7 anys) | | INICIACIÓ BÀSQUET (5-7 anys) | | |
| | FUTBOL SALA ALEVI (9-11 anys) | | FUTBOL SALA ALEVI (9-11 anys) | | |
| | MINI BÀSQUET (10-12 anys) | PATINATGE NIVELL III 18:30-20:00 | MINI BÀSQUET (10-12 anys) | PATINATGE NIVELL III 18:30-20:00 | NATACIÓ (PRIMÀRIA) 18:15-19:00 PISCINES JOAN SERRA |
| ZUMBA KIDS | | ZUMBA KIDS | | | |
| | | | | FUTBOL SALA PARES-MARES | |
| 18:00-19:00 | | | | | |
| 20:30-22:00 | | | | | |